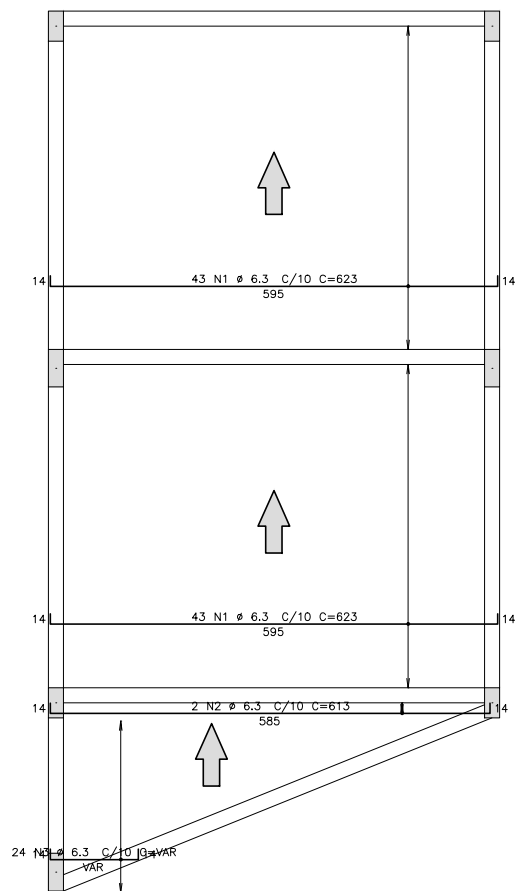


## 1X



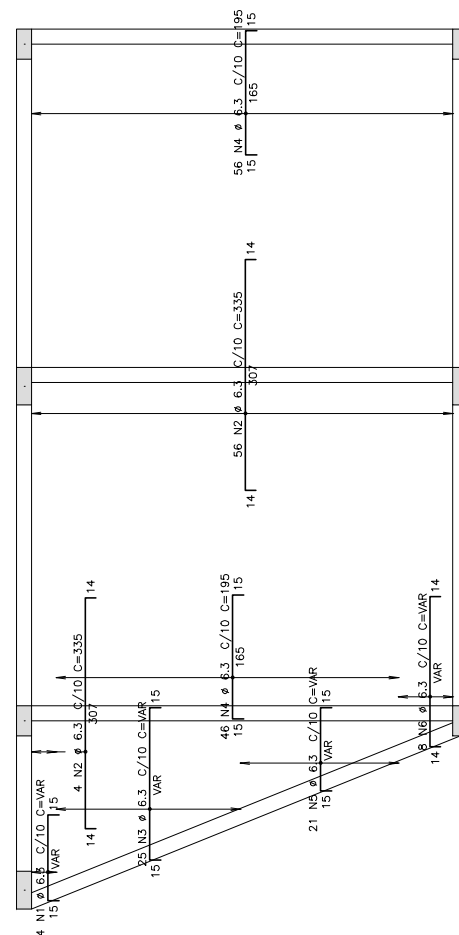
Detalhe genérico do alojamento de armaduras positivas

Direção Principal

Direção Secundária

Cabo

## 1X



Detalhe genérico do alojamento de armaduras positivas

Direção Principal


Direção Secundária

Cabo

AÇO	POS	BIT (mm)	QUANT	COMPRIMENTO	
				UNIT (cm)	TOTA (cm)
<b>MIRANTE – Armadura negativa vertical</b>					
50A	1	6,3	4	--VAR--	584
50A	2	6,3	60	335	20100
50A	3	6,3	25	--VAR--	5800
50A	4	6,3	102	--VAR--	19890
50A	5	6,3	21	--VAR--	2961
50A	6	6,3	8	--VAR--	1832
<b>MIRANTE – Armadura positiva vertical</b>					
50A	1	6,3	86	613	53578
50A	2	6,3	2	623	1226
50A	3	6,3	2	--VAR--	7824

RESUMO AÇO CA 50-60			
AÇO	BIT (mm)	COMPR (m)	PESO (kg)
50A	6.3	1138	279
Peso Total	50A =		279 kg

fck 250. kg/cm<sup>2</sup> – C25

<b>PROJETO</b> <b>ESTRUTURAL</b>			<b>Schuring &amp; Schuring Ltda.</b> Escritorio Técnico B.E.SCHURING – Projetos de Engenharia Av. XV de Novembro, 489 – Porto 2º Andar – Curitiba MT Fone:(065) 321 9959 – Fax:(065) 623 5066 – Email – schuring@terra.com.br	
	PROJETO:		PROPRIETARIO:	
	RESP. TEC. EXECUCAO: <div style="border: 1px solid black; height: 40px; width: 100%;"></div>		OBRA:	
	AUTORES DO PROJETO:		CENTRO CULTURAL END.: Alameda Julio Muller, s/n Bairro Alameda / Varzea Grande – MT	
		ASSUNTOS:		
		DET ARM LAJES		
		FICAS DETALHADAS MIRANTE – Armadura negativa vertical MIRANTE – Armadura positiva vertical		
Benedito Eliseu Schuring Eng.Civil – CREA 715/D–MT				
Andre Luiz Schuring Eng.Civil – CREA 8697/D–MT				
		FOR: 250 ESCALA: 1/50 ARQUIVO:	DIREITOS AUTORA RESERVADOS VERIFICAR MEDIDAS NA OBRA 02/09/2018	FOLHA No. 08